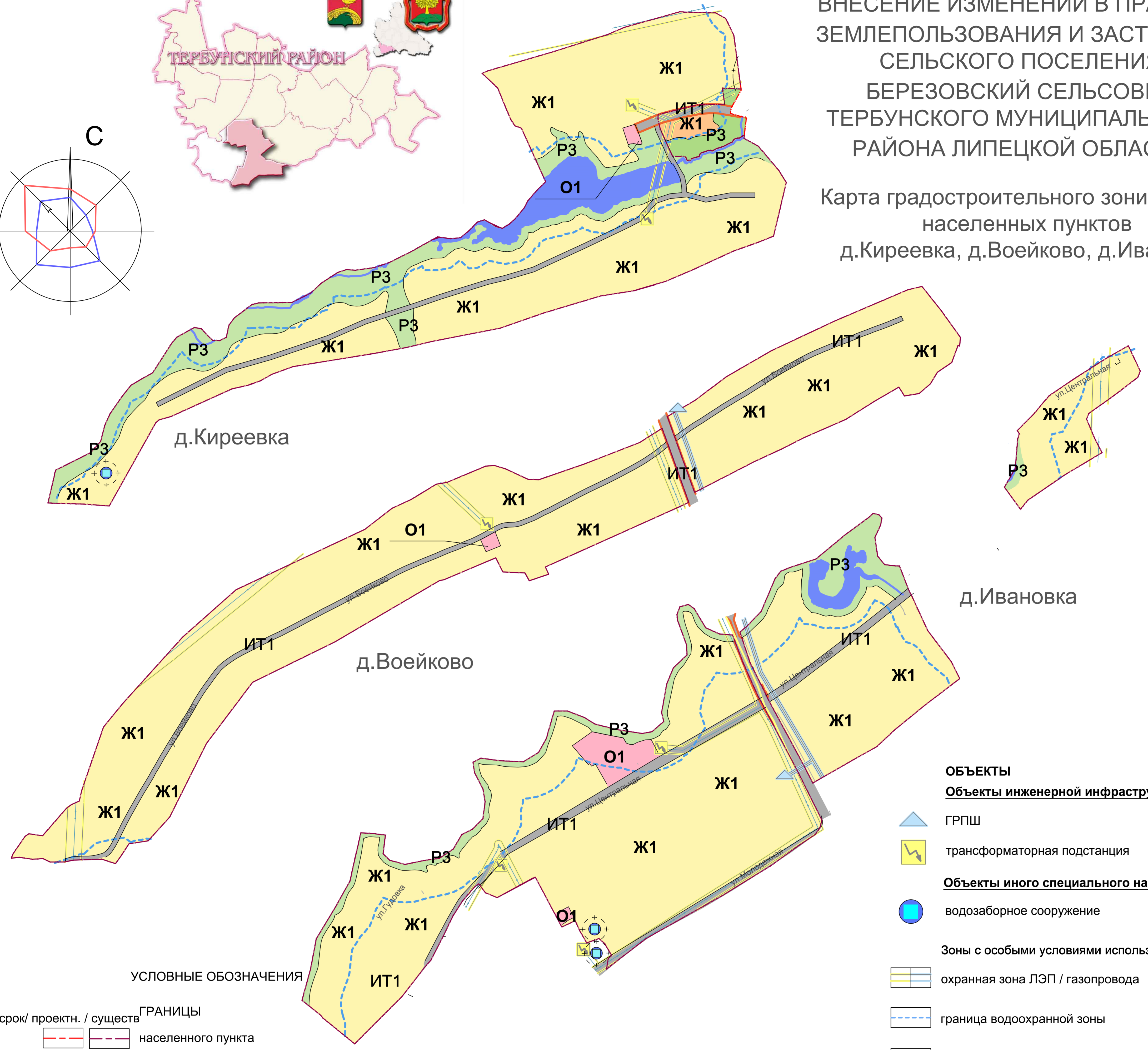
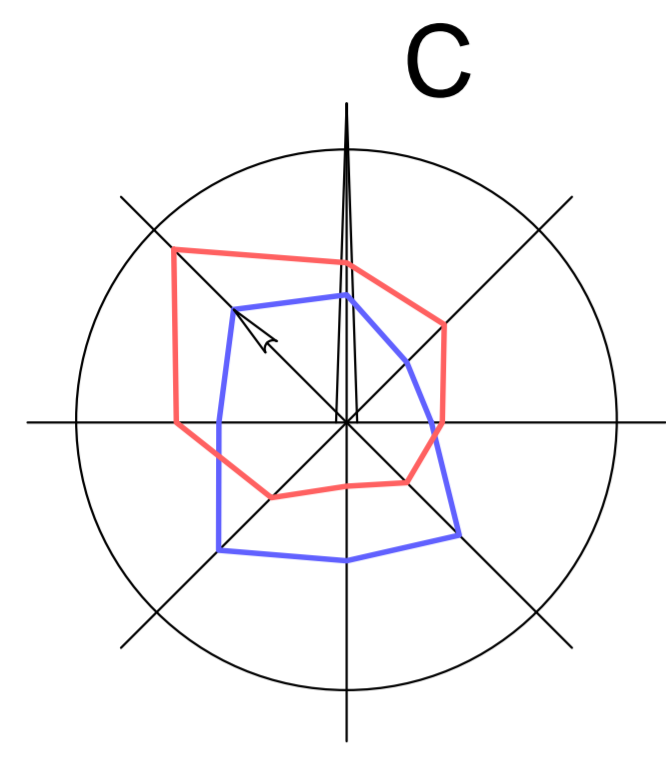




ВНЕСЕНИЕ ИЗМЕНЕНИЙ В ПРАВИЛА  
ЗЕМЛЕПОЛЬЗОВАНИЯ И ЗАСТРОЙКИ  
СЕЛЬСКОГО ПОСЕЛЕНИЯ  
БЕРЕЗОВСКИЙ СЕЛЬСОВЕТ  
ТЕРБУНСКОГО МУНИЦИПАЛЬНОГО  
РАЙОНА ЛИПЕЦКОЙ ОБЛАСТИ

Карта градостроительного зонирования  
населенных пунктов  
д.Киреевка, д.Воейково, д.Ивановка



- ОБЪЕКТЫ**
- Объекты инженерной инфраструктуры**
- ГРПШ
  - трансформаторная подстанция
- Объекты иного специального назначения**
- водозаборное сооружение
- Зоны с особыми условиями использования**
- охранная зона ЛЭП / газопровода
  - граница водоохранной зоны
  - автодорога регионального значения
  - граница санитарно-защитной зоны
  - территория затопления

- УСЛОВНЫЕ ОБОЗНАЧЕНИЯ**
- ГРАНИЦЫ**
- за расч.срок/ проектн. / существ
  - населенного пункта
- Жилая зона**
- Ж1
  - Ж1
  - Ж1 - зона застройки индивидуальными жилыми домами
- Общественно - деловая зона**
- О1 - зона общественного центра
- Зона инженерной и транспортной инфраструктуры**
- ИТ1 - зона улиц и дорог
- Рекреационная зона**
- Р3
  - Р3 - зона отдыха, физической культуры и спорта

Изменения внесены по постановлению администрации сельского поселения Березовский сельсовет Тербунского муниципального района Липецкой области Российской Федерации